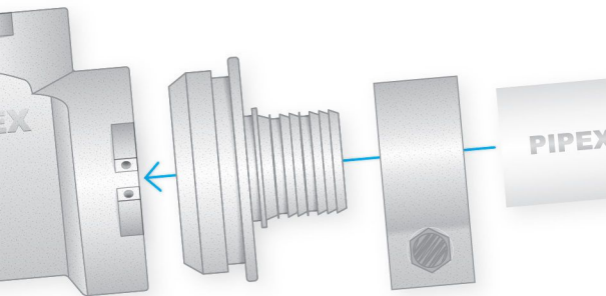


راهنمای نصب سیستم رایزر پایپکس



پایپکس

سیستم های لوله کشی و گرمایش از کف



ساخت
ایران



مجری و مصرف کننده محترم

اتصالات سائز بالای پایپکس برای استفاده در سیستم رایزر و کلکتور موتورخانه طراحی شده است و در صورت نصب صحیح و به کار بردن دقت لازم در هنگام نصب، دارای مطمئن ترین مکانیزم آببندی می باشد و نصب و اجرای آن بدون استفاده از ابزارآلات خاص و گران قیمت انجام می شود.

خواهشمند است قبل از اجرا موارد زیر را مطالعه فرمایید:

- لوله را تا انتها در سرلوله قرار دهید.
- سرلوله را در یک راستا با اتصال قرار داده و وارد آن کنید. در اجرای به صورت عمودی و در رایزرها دو طرف اتصال را با بست و ساپورت مهار کنید.
- در صورت نیاز به خم کردن لوله متصل به اتصال، می بایست ۲۰ سانتی متر اول لوله به صورت مستقیم باشد و خم لوله با بست مهار شود.



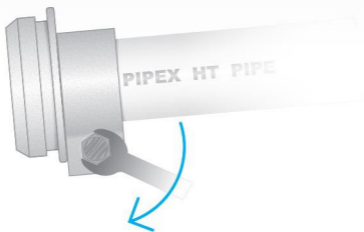
۱ ابتدا کلمپ اتصال را بر روی لوله سوار می کنیم.



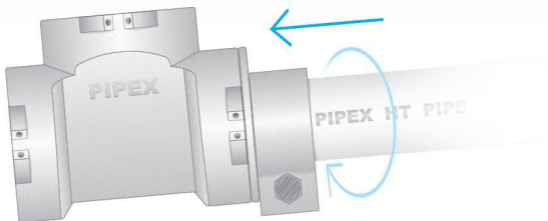
۲ لوله و کلمپ اتصال را تا انتها در سرلوله اتصال وارد می کنیم.



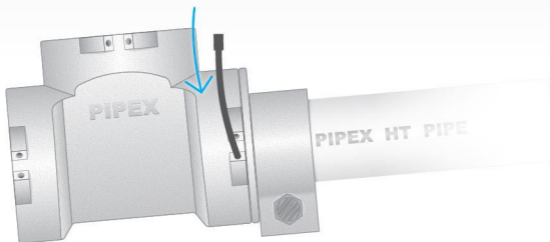
۳ پیچ کلمپ را تا بسته شدن کامل درز کلمپ اتصال سفت می کنیم.



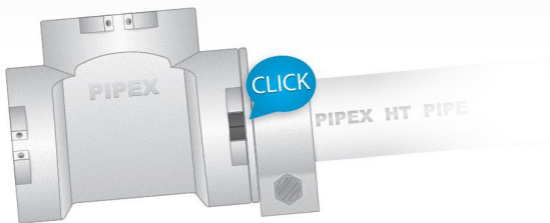
۴ سرلوله و لوله را به صورت موازی روبروی اتصال رایزری پوش فیت قرار داده، به آرامی و با چرخش، تا انتها وارد آن می کنیم.



۵ پین مخصوص نگه دارنده اتصال را در سوراخ مربوطه (بر روی اتصال) وارد می‌کنیم.



۶ پین مخصوص نگه دارنده را تا انتها وارد سوراخ می‌کنیم به طوری که صدای کلیک آن را بشنویم.





www.pipex-co.com